

歯科医師として、なりたい自分になれる場所

## 歯科医師 求人案内



医療法人 松栄会

Shoeikai 1921

開業100年、これからも患者様とパートナーとともに



## The History of Matsuura Dental Clinic

- 1921 ● 松浦歯科医院を西唐津にて開院
- 1965 ● 松浦歯科医院 開院 (船宮)
- 1971 ● 松浦歯科医院 移転 (米屋町)
- 1991 ● 松浦明歯科医院 開院
- 1998 ● 松浦明歯科医院より、  
まつうら歯科クリニック (武雄) へ名称変更・移転
- 2004 ● 松浦歯科医院より、  
医療法人まつうら歯科クリニック (唐津) へ名称変更・移転
- 2013 ● 医療法人まつうら歯科クリニック (伊万里) 開院
- 2020 ● まつうら歯科クリニック (武雄) を法人化  
まつうら歯科クリニック 訪問診療部設立  
事務局設立
- 2021 ● 開業100周年
- 2022 ● 医療法人 松栄会 まつうら歯科へ名称変更  
太宰府医院 開院





# 100年続くまつうら歯科だからできること

歯科医師になるための学生生活は大変なことがたくさんあったと思います。臨床実習や、国家試験勉強など、本当にお疲れ様でした。そして、歯科医師という道を選んでくださってありがとうございます。どのような歯科医師になりたいか、まだ明確でない方は多いと思います。興味を持っている分野でも、実際に働いてみると「こんなはずじゃなかった…」と思うこともあるかもしれません。最新の機器を揃えた診療環境で、自分の好きなこと、もっと学びたい事を見つけ、いろんな歯科医師の業務を楽しんでもらえたらと思っています。

100年続く当院で、学術・経営・教育などたくさんのシステムを吸収し、自分たちの明るい未来をつくってください。皆さんと一緒に診療できることを楽しみにしています。

医療法人松栄会 まつうら歯科 理事長

松浦 明

## 【経歴】

1989 年 福岡歯科大学 卒業  
1991 年 松浦明歯科医院 開院  
2020 年 医療法人松栄会 理事長 就任

## 【歯科医師会・資格・役職】

日本歯科医師会会員、佐賀県歯科医師会会員、武雄・杵島地区歯科医師会会員 厚生労働省認定研修指導医、インプラント専門医、ICOI Fellowship認定医

## 【所属学会・研究所】

日本口腔インプラント学会会員、ICOI(国際口腔インプラント学会)会員  
日本臨床歯科学会 (SJCD) 福岡支部理事、日本顎咬合学会会員、  
日本臨床歯科CAD/CAM学会 (JSCAD) 会員

## 医療法人松栄会 理念

治す  
Cure

患者様へ  
予知性の高い治療をする

メンバーへ  
予知性の高い人生を設計する



守る  
Protect

患者様へ  
定期的なメンテナンスと  
プロフェッショナルケアで  
患者様の口腔内を再治療から守る

メンバーへ  
定期的なカウンセリングと  
専門的なアドバイスで  
人生の再設計を手伝う



満たす  
Satisfy

患者様へ  
患者様とその家族を  
心身ともに満たす

メンバーへ  
メンバーとその家族を  
物心ともに満たす



# 医療法人松栄会まつうら歯科 各医院紹介



## 唐津医院

佐賀県唐津市町田1809

☎ 0955-72-6200

老若男女問わず来院されており、保険点数・自費の契約件数が一番多いのが唐津医院です。メンバーの数も一番多く、お互いをフォローしあってとても雰囲気の良いクリニックです。



## 伊万里医院

佐賀県伊万里市新天町464-5

☎ 0955-20-4300

佐賀のクリニックの中で一番新しく、とても清潔感があります。保険診療・メンテナンス・自費診療のバランスがとれており、成長できるクリニックとなっています。



## 武雄医院

佐賀県武雄市山内町大野7285-1

☎ 0954-45-5000

メンテナンスの割合が高いクリニックですが、インプラントやインビザライン矯正にも力を入れています。スタッフが協力しあい、新しいことにも挑戦しているクリニックです。

## 太宰府医院

福岡県太宰府市向佐野3丁目1-18

☎ 092-408-2929

2022年にオープンしたばかりのキレイなクリニックです。セミナールームやペーパーレス化など、法人の中では一番最新の設備となっています。







# 診療環境の紹介

まつうら歯科では、自分や家族にも受けさせたい治療をコンセプトに常に最高の診療環境をスタッフにも患者様にも提供しております

## 医院・技工設備

### 最新機器も積極的に導入

まつうら歯科では、IT化が進む歯科業界において、常に患者様に対しベストな診療ができるよう、最新の設備や診療ツールの導入も積極的に行っています。

#### ◀ CT

正確な骨の形態を把握し、安全で確実性のある治療が行えます。インビザラインの診断にも活躍しています。



#### Point

睡眠時無呼吸症候群の診断にも役立つ軌道解析ソフト搭載



#### ◀ CAD / CAM

コンピュータを使って詰め物や被せ物といった修復物を作製します。セラミックを使うため、金属アレルギーの心配もありません。

#### ミリングマシン ▶ MC X5(sirona)

あらゆるシチュエーションでの使用を想定した5軸加工とウェット&ドライ加工により、マテリアル特性を無理なく修復物に反映させることが可能です。



#### ◀ スキャナー inEoS X5(sirona)

高い読み取り能力と5軸連結式アームで、模型をあらゆる角度からスキャンすることができるので、精度の高いクラウン・インレーのスピーディなスキャンが可能です。



#### ▶ ピエゾサージェリー インプラテックス

3次元超音波振動により、ボーンサージェリー、歯周外科、歯内療法、および支台歯マージンの形成における硬組織の切削に使用するシステム。軟組織を傷つけない特性と、骨切りの設計における自由度が高いことが特徴です。



#### ◀ iTero 5D Invisalign Japan

被ばくゼロでのう蝕検査、クラウンの印象や、インビザラインのスキャン等これ一台で不可能だったことが可能に。当院での診療に欠かせない大切な機器です。



#### ◀ Erwin AdvErL EVO MORITA

カリエス治療や歯周ポケット内の搔抓など、生体組織の水分に反応し、発熱がほとんどなく、周囲の組織を傷つせずに処置をすることが可能です。

#### ▶ KaVo LS3スキャナー

複合ソフトウェア“DTXスタジオデザイン”を利用した装置で、歯科修復物のコンピュータ支援設計・製造（CAD/CAM）に用いる機器であり、コンピュータに接続して各種の歯科修復物の模型及び技工フレームを光学的にスキャンする機器です。

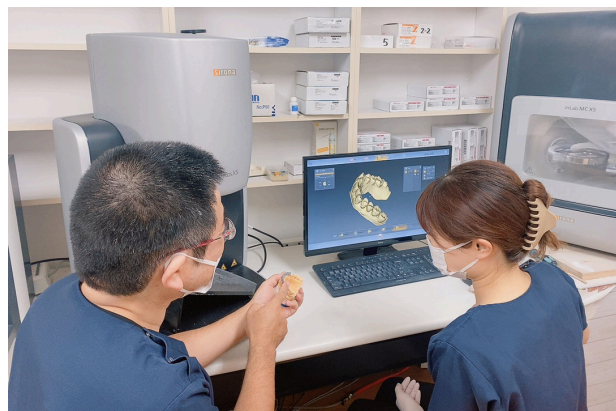




## 当院が誇る技工部門

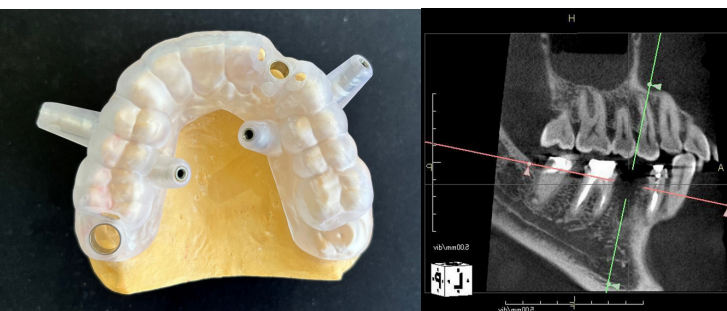
### 頼もしい技工チーム

当院は院内ラボを併設し、  
常時技工士が在籍しています。  
常に診療チームとZOOMで  
繋がっていますので、形成チェックや  
細かい指示、注意点についても密に連絡を  
取り合い、精度の高い技工物を作ることが  
可能となっております。



インプラントOpe時に使用する  
サージカルガイドも当院で作製しています

当院でのインプラントOpeは  
全てガイドを使用しており、  
その設計・作製もすべて院内で行います。



## 訪問診療部

### 歯科チーム

#### 歯科治療

提携施設入居者の方に  
歯科検診を行っています  
ひとり一人に合った必要な歯科治療を  
行うことで、咬合状態の改善に務めています

#### 口腔ケア

お口の中を清潔に保つ為に、専門的な教育を  
受けた衛生士が口腔ケアを行います  
口腔内の細菌数を減らすことによって  
誤嚥性肺炎・心臓病・糖尿病などの  
リスクを減らします

### 保健師

#### 介護チーム

ご家族の方との連携だけでなく、  
医師・看護師・ケアマネジャー  
など専門性の高い方々と話し合い  
ながら、その方に合った形の  
ケアを行うことで「食べる力」  
をサポートしています







# マニュアルの紹介

方針をスタッフ全員で共有できるよう、全国2位を受賞したマニュアルを完備。

## 診療業務マニュアル

### スタッフ全員で共有できるマニュアル

昔ながらの、先輩から「見て学ぶ」姿勢も大事ですが、教える人間によって指導方法が違っていたり、教えられる側の解釈が間違っただけの状態です。基本的な事柄は全てマニュアルにわかりやすく書いてありますので、わからなくなった時や迷った時にも、立ち止まり見返すことで、自信を持って対応できるようになります。医院間やスタッフ間での意志を統一し、それぞれの業務をスムーズに行うことにより、働きやすい環境づくりにも役立っています。



▶ マニュアルは電子化していますのでスマホやPCで見ることが可能です



## 診療業務マニュアル一覧



当院のマニュアルは「MID-G マニュアル作成コース2020」において第2位を受賞し、MVPに選ばれました。引き続きアップデートをしてシステムづくりにも力をいれてまいります。

### 試用期間マニュアル

正社員になる前段階として、医院での過ごし方や専門用語などの知識の定着を図るマニュアル

### 歯科衛生士マニュアル

オペの機械準備の方法や、治療方法など歯科衛生士に必要な事項をまとめたマニュアル

### 就業規則マニュアル

就業規則や福利厚生など働く上での基本を確認するマニュアル

### 歯科助手マニュアル

専門用語、準備や補充、片付け、滅菌、消毒、アシスト方法など、歯科助手にとって実践的な内容をまとめたマニュアル

### 歯科医師マニュアル

治療方針や治療の流れなど、歯科医師としての基本をおさえたマニュアル。

### 歯科受付マニュアル

接遇やお会計、アポイントの埋め方、カルテ発行など、患者様対応に重点をおいたマニュアル。



# 万全のキャリアサポート

勉強会や実習、資格支援に至るまで様々な方向から  
ドクターをバックアップします。

## ドクター勉強会で情報共有



### 勉強会を開催

めまぐるしく変化する歯科業界においてどんな優れた素質を持っていても、それを錬磨する努力や環境がなければ真価は発揮できません。  
まつうら歯科では、歯科業界の最新情報や動向をいち早く学べるよう、外部の著名な講師や大手歯科メーカーの担当者を招いた講習会や、経営について等の勉強会を行っています。与えられた環境に満足するだけではなく、更なる高みを目指し、「技術」「知識」「経験」をたくさん学んでください！

### 症例相談 & ディスカッション

医療法人ならではの豊富な症例数を活かし、理事長とDr  
による症例相談ができます。

ディスカッションを通じて、頼りになる先輩ドクター達  
からも症例や患者様に対する様々なアプローチの方法や  
手段が学べるのも、大きな魅力の1つです。



## セミナー・資格取得支援制度



### 様々なセミナー参加、資格取得でスキルアップ！

「もっと、自分を磨きたい！」  
まつうら歯科では、そんなあなたを精一杯バックアップするために、  
セミナー参加・資格取得のための支援制度があります。  
これは、セミナー参加や資格取得にかかる参加費や受験費用などの  
一部または全額を法人が負担するという支援制度です。  
まつうら歯科に入ったら、ぜひこの制度を利用し  
将来のキャリアパスにお役立てください！

### セミナー実績（一部）

デンタルシフティングコース  
白鳥コース  
茂野コース  
小濱コース

日本臨床歯科学会（福岡SJCD）  
日本口腔インプラント学会  
厚生労働省認定研修指導医講習

その他多数







## 独自のステップアッププログラム



理事長である松浦明は、日本臨床歯科学会（SJCD）福岡支部理事をしており、独自のルートで各セミナーやコースなど学べる環境がたくさんあります。



### 白鳥コース（当院オリジナルのコース実績）

オッセオインテグレーションによるインプラント治療が開発されて約50年、現在まで機械技術の進歩と共に多種多様なインプラントが開発され、それに付随するようにインプラント周囲炎を含むインプラント治療によるトラブルが世間でも取りざたされるようになりました。インプラント治療を成功に導くためのアプローチとして、硬組織、軟組織のマネージメントは必要不可欠であり、そのことによって受ける恩恵は、長期安定という点において患者側と術者側にとっても大きなメリットがあると考えられます。

白鳥清人先生をお招きしてライブオペを行っていただき、インプラント治療における硬組織のマネージメントをメインに、最先端の技術や使用材料などを織り交ぜたセミナーとなっており、BasicからAdvanceなことまで、全10回のコースを開催しました。参加者全員が確実に技術を身につける目的で行いました。



講師：白鳥 清人 先生

1985年 東京歯科大学卒業  
1988年 白鳥歯科医院 開業  
2003年 白鳥歯科インプラントセンター開業  
2004年 東京歯科大学大学院歯学研究科(病理学)修了  
現在 白鳥歯科インプラントセンター所長

昭和大学歯学部顎口腔疾患制御外科学兼任講師  
九州大学大学院口腔機能修復学講座クラウンブリッジ補綴学分野非常勤講師  
日本口腔インプラント学会専門医  
静岡口腔インプラント研究会副会長  
OJ(Osseointegration study club of Japan)常任理事  
国際先進学際歯科学会理事  
IPA(International Piezosurgery Academy)アクティブメンバー、AOアクティブメンバー  
クラブ22、九州インプラント研究会、デンタルコンセプト21、東京SJCD各スタディークラブ所属







## 先輩ドクターの紹介

まつうら歯科で働く先輩歯科医師からの熱いメッセージです。  
一緒に働けることを心からお待ちしています。



まつうら きょうか

2024年 4月入社

松浦 京香 先生

福岡歯科大学 卒

### まつうら歯科に入ったきっかけは？

研修医生活も終わりに近づいてきた頃、歯科医師という職業に魅力を感じられておらず、就職できればどこでもいいやと考えていました。そんな時、父にまつうら歯科を紹介されました。いつも助けてくれている父に対して、わたしが歯科医師として何か手伝えることが出来れば、辛い勉強や実習を乗り越えてきた意味を感じられるし、こんな自分が歯科医師という職業を誇りに思うことができたら素敵だなと思い、まつうら歯科に就職しました。

### まつうら歯科に入ってよかったことは？

まつうら歯科に入って間もない頃は、分からないことばかりで落ち込むことが多かったです。ですが、先輩ドクター、衛生士さんが初歩的なところから教えて下さったので少しずつ出来ることが増えていきました。私が研修医の時、歯科医師という職業に魅力を感じられなかったのは、毎日淡々と痛いところ治療するのが何のためになるのか分からなかったからだと思います。まつうら歯科では、すべての患者様の口腔内の状況を診査診断して、カウンセリングを行い、患者様が噛める口腔内になるように治療計画を立てて治療が始まります。一緒に働く父やスタッフのみんなの姿をみて、治す意味や価値を理解できるようになり、仕事への向き合い方が変わりました。歯科医師として在るべき姿を学ぶことができるのがまつうら歯科の1番の魅力だと思います。







ごんどう りょうじ  
2014年 4月入社 権藤 亮二 先生  
まつうら歯科 唐津医院 院長  
広島大学 卒

### まつうら歯科に入ったきっかけは？

広島大学を卒業後は、地元である福岡に戻ってくる予定ではありましたが、研修医が終わってからどうしていくのかはかなり悩みました。大学に残ることも考えましたが、自身のスキルアップを図る上で多くの患者様に触れたいと考え、いくつか医院を見学に行きました。まつうら歯科の理事長と話す中で、自分の未来を想像し、1番ワクワク出来たのでまつうら歯科に就職しました。

### まつうら歯科に入ってよかったことは？

研修医時代にほとんど患者様と触れる機会がなかったため、技術面でかなり遅れを取っていました。初歩の初歩から先輩方が教えてくださり、時には叱咤激励していただきながら歯科医師としての多くを学ぶ機会を得ることが出来ました。手を動かすこと以上に、原因を考えて患者様にとって何が一番いい治療になるかを突き詰める大切さを学べたことは何にも変え難い経験です。

### 今後、歯科医師としてどうなりたい？

日々の診療の中で患者様と向き合い、毎日成長していきたいです。今は出来ていないことでもやり続けていくこと、学び続けることが大切だと思っています。僕もいずれは開業したいと考えていて、歯科医療を通じて患者様により良い人生を笑顔で過ごしてもらえような治療を提供できる歯科医師になりたいです。インプラントや矯正などもそのために必要不可欠な要素であり、その他MFTや睡眠時無呼吸症候群の治療など、まだ手をつけたことのない分野にも挑戦していきます。

### みなさんへのメッセージ

やりがいがある、人の役に立てるなど歯科医師として働く意義はいくつもあると思います。ただし、まず知って欲しいことは、歯科医師という職業は面白いということです。本当に魅力的な仕事です。治療を作業としてこなしていても経験を積み成長出来るとは思いますが、歯科医師としての本当の面白さ、カッコよさを知らずに過ごすのはもったいないことです。まつうら歯科の理事長もそうですが、先頭に立って実践し続けている先生方が沢山おられます。本を読んだり、直接話を聞いたり、先人の先生方から学び続けていく癖を新人のうちからつけていると仕事がただの作業ではなくなります。ちゃんと向き合えば向き合うほどに辛いこと、悔しいこと、きついことが付きまといますが、全ては自分の糧になります。学びを忘れずに日々の診療に向き合う歯科医師になって欲しいです。そしてみなさんと一緒に、僕自身も成長していける仲間になれば嬉しいです。







# まつうら歯科出身の先生方の紹介

まつうら歯科で勤務後、自らの歯科医院を開業された先輩方からのメッセージです。



## 01

## 開業まで最短プランで 学ぶならまつうら歯科

2018年 開業

むらかみ ひろし

村上 弘 先生

むらかみひろし歯科医院

福岡県福岡市早良区飯倉3-40-24

福岡歯科大学 卒

2010年～2015年  
まつうら歯科 在籍

2018年 開業



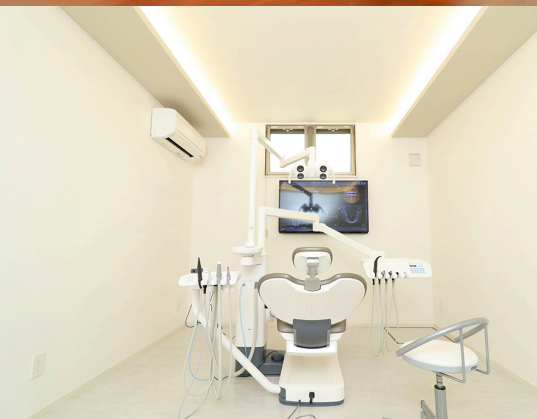
### まつうら歯科に勤務してよかったことは？

勤務当初から学術と経営を学ばせてもらい、スピード感のある勤務生活を5年間送れました。  
開業したいと以前より決めていたので最短でその目標にたどり着けたと思います。

### まつうら歯科で学んだこと

レントゲンや口腔内写真の資料どりを行い、診査・診断をして、治療計画・メンテナンスプログラムを立案するという一連の流れを徹底されており、現在の開業した医院でも同じように行っています。  
その重要性についても学び、実践することができているので、とても役に立っています。





## 02 診療と医院経営の 両方を学べました！

2020年 開業

よしだ さちこ

吉田 祥子 先生

よしだ歯科小児歯科

福岡県太宰府市青山2丁目25-1

福岡歯科大学 卒

2008年～2020年  
まつうら歯科 在籍

2020年 開業

まつうら歯科に勤務してよかったことは？

来院患者が多くたくさんの患者様の配当を受けることができ、基本的な治療からインプラントなどの高度な治療まで幅広く経験が積めました。理事長より様々な症例に特化した治療計画のアドバイスをもらい、治療計画の立案の幅が広がりました。

まつうら歯科で学んだこと

診療に関してはもちろん、開業にあたり、マネジメント等についても学ぶことができ、開業当初から来院患者50人/日を達成しました。診療と医院経営の能力を両方備えることが大切ということを学び、それを現在のクリニックでも実践することができてとても役立っています。

2021年 開業

なかとみ ゆういちろう  
中富 裕一郎 先生

なかとみ歯科医院

福岡市中央区平和5丁目5-23

福岡歯科大学 卒

2011年～2021年  
まつうら歯科 在籍

2021年 開業

まつうら歯科に勤務してよかったことは？

自分の歯科医院を開業する前に、まつうら歯科伊万里医院の院長として、土地選びから携わることが出来ました。これらの経験は本当に役立っている所以感謝しています。

まつうら歯科で学んだこと

メタルフリー治療や、スタッフや家族にも受けさせたい治療を患者様へも行うなど、医院の方向性がしっかり揃っていたことが素晴らしく、自分の医院へも継承しています。

## 03 開業前に、院長として 医院オープンを経験！





# 充実の福利厚生

まつうら歯科では、スタッフ全員が充実した生活を送れるようなサポートをしています。  
初めての1人暮らし、初めての職場でも安心してスタートできるよう、  
法人のバックアップ体制を整えて、皆様をお待ちしています。

## ● 社宅制度



ご実家から離れたり、一人暮らしされる方へ代わりに賃貸住宅の契約を行い、家賃の半額（最大3万円まで）を法人が負担する社宅制度を行っております。面倒な手続きはこちらで行いますので、就職前に何度も足を運んでいただく必要はございません。

物件はご自身の希望するものを選んでいただけます。  
ペット可の物件を選んで、わんちゃん、ねこちゃんと暮らしているスタッフもいます♪

## ● 社会保険完備



理念の1つとして掲げております「Protect：心身の健康と安全を維持できるよう守る」の精神にのっとり、  
歯科業界ではまだまだ浸透していない社会保険や厚生年金にも、いち早く加入をしております。  
長期休職時の補償なども充実していて安心です。

## ● 有休消化100%



プライベートとのオン・オフをしっかりと分けて  
全力で働いて、全力で遊びましょう！

出産や育児のため仕事を休業できる制度が整っており、  
安心して自分のペースでキャリアアップを実現♪

## ● 産休・育休もしっかり



スタッフの人生設計を応援するために、  
従来の退職金制度から企業型確定拠出年金制度に変更しました！  
年金問題など将来に対しての不安が大きくなる世の中ですが、  
みなさんの老後がより豊かなものになるようにサポートします。

## ● 企業型 確定拠出年金



## ● 社員割引有



 invisalign®

インビザライン矯正や、エアフローなどの  
診療がスタッフ価格で受けられます！  
保険診療は無料♪  
物販品も、仕入価格で購入できますよ！



## ● セミナー参加費補助



この勉強会に行きたい！  
と思っても、  
費用で諦めていませんか？  
まつうら歯科では、  
セミナー参加費の補助制度を  
行っています。  
是非ご相談くださいね♪



# 歯科医師 募集要項

対象者	経験に関わらず目標のある歯科医師（歯科医師免許取得者）
雇用形態	正社員・非常勤
業務内容	歯科医師業務およびそれに付随する一切の業務
勤務地	唐津・伊万里・武雄・太宰府
就業時間	8:15～17:45（昼休憩60分+30分） ※診療時間 8:30～17:30
休日	週休2日(水/日)・祝日・夏季休暇・年末年始休暇（年間休日数110日）
福利厚生	労災保険・雇用保険・健康保険・厚生年金保険 ・有給休暇・特別休暇（冠婚葬祭などの慶弔休暇）・社員割引（治療）・健康診断 ・セミナー参加支援制度・資格サポート制度・交通費支給（上限あり）・社宅制度 ・育児休暇（男性歯科医師の育児休暇取得実績あり）・確定拠出年金制度
給与	<p>【新卒の場合の流れ】 （現在研修医も募集しています） 研修医終了後1年目 固定給35万円（6ヶ月後に見直し 35～40万円） 研修医終了後2年目 固定給40万円～</p> <p>【既卒の場合の流れ】 試用期間（6ヶ月） 固定給40万円～ ＊経験年数による考慮あり</p> <p>詳しくは見学時などにご相談ください</p> <div> お問い合わせ・見学予約は 公式LINEから</div> <div> MATSUURADENTAL Instagram更新中♪</div>

## 問い合わせ先

医療法人松栄会まつうら歯科 事務局

〒847-0821

佐賀県唐津市町田1809

☎：0955-72-6200 までご連絡ください



100年続く歯科医院で学術・教育・システムを



医療法人 松栄会

Shoeikai 1921

自分や家族にも受けさせたい治療を患者様へ